



Ο Σύγχρονος Έφηβος : Πως Αντιμετωπίζεται και πως Αντιμετωπίζει την Κοινωνία

Σχολείο: 3^ο ΓΕΛ ΠΕΙΡΑΙΑ

Διεύθυνση σχολείου: Μαυρομιχάλη 14 Πειραιάς

Τμήμα: Α2

Υπεύθυνη Καθηγήτρια: Σίμηνα Ελένη ΠΕ12.02

Σχολικό έτος: 2015-2016

ΕΦΗΒΕΙΑ

Ομάδα :

Λεκάι Έλσα

Μπίτσα Θένια

Νταούλη Μαρία

Σάφκας Χρήστος

~Οι δυσκολίες που αντιμετωπίζει ένας έφηβος κι πως αυτό επηρεάζει την ψυχολογία του~



Εισαγωγή

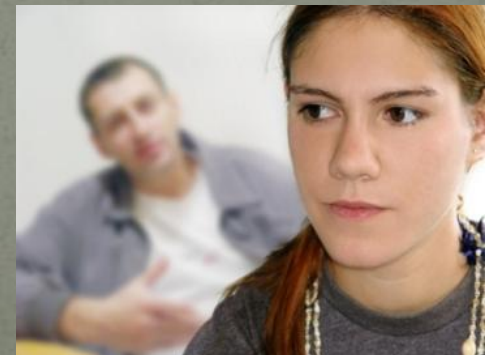


- Ανησυχίες και φόβοι, δικαιολογημένοι εν μέρει, άσκοποι όμως από την άλλη μεριά, επειδή, αν κάτι χαρακτηρίζει την εφηβεία, έχει να κάνει με το ότι δεν είναι ούτε προβλέψιμη ούτε γενικεύσιμη.
- Οι ανατροπές και οι μεταβολές που συμβαίνουν στον κάθε έφηβο είναι τέτοιες που μπορούν πραγματικά να μετατρέψουν το πιο ήρεμο -παιδί σε τούρο μαινόμενο και το πιο ατίθασο σε σιωπηλό και αποτραβηγμένο παρατηρητή.
- Το μόνο βέβαιο είναι ότι ο κάθε έφηβος αλλάζει: Όχι προς το καλύτερο ή το χειρότερο, αλλά πιο κοντά προς αυτό που είναι ο εαυτός του και που αρχίζει να φαίνεται καλύτερα όταν η έντονη -εποχή της εφηβείας έχει πια περάσει.
- **Στο μεταξύ, υπάρχει χάος, άλλοτε λιγότερο και άλλοτε περισσότερο εμφανές.**



Παρουσίαση του προβλήματος:

- Τα θέματα που διαπραγματεύεται η έρευνα είναι οι σχέσεις των γονέων με τους εφήβους . Ακόμα είναι οι δυσκολίες που αντιμετωπίζει ένας έφηβος, τότε αισθάνεται ευάλωτος και τότε εκτεθειμένος.
- Ακόμη αναφέρεται στην αμφισβήτηση των εφήβων στις απόψεις των γονιών τους αλλά και στις επιφυλάξεις που έχουν οι γονείς για τις παρέες και την συμπεριφορά που έχουν τα παιδιά τους.



▪ Συγκεκριμένα θέλουμε να δώσουμε απάντηση στα ερωτήματα:

Τι είναι εφηβεία...

Πως είναι οι σχέσεις με γονείς και καθηγητές αλλά
ακόμα και οι αντιπαραθέσεις...

Πως οι έφηβοι και οι γονείς μπορούν να ενημερωθούν
για τον Επαγγελματικό Προσανατολισμό...

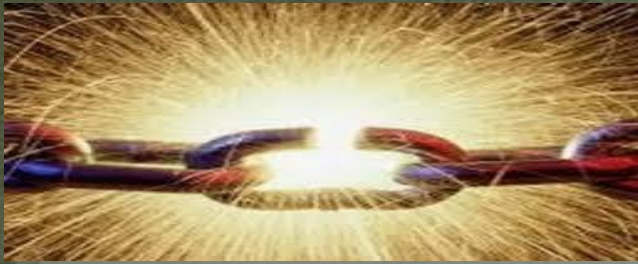
Που μπορούν να απευθυνθούν για τα προβλήματα
τους, γονείς και παιδιά...

Την ψυχολογία και τις καταστάσεις σε αυτήν την
δύσκολη ηλικία...

Τι ρόλο παίζουν οι φίλοι στην ζωή τους...

Και πολλά ακόμα...





▪ Ποιος επηρεάζει την ψυχολογία του εφήβου;

Κατά την περίοδο της εφηβείας, οι ρόλοι στην οικογένεια επαναπροσδιορίζονται, καθώς οι έφηβοι ανεξαρτητοποιούνται, ενώ οι γονείς πρέπει να αποδεχτούν το γεγονός αυτό...

Οι οικογενειακές σχέσεις για άλλη μια φορά αλλάζουν και πρέπει όλοι να εξελιχθούν ταυτόχρονα, ώστε η μετάβαση να είναι όσο το δυνατόν περισσότερο ομαλή. Οι γονείς και ιδιαίτερα οι μητέρες, δε μπορούν εύκολα να πάψουν να προστατεύουν τα παιδιά τους, τα οποία θεωρούν πολλές φορές «δικά τους».

Οι πατέρες δύσκολα μπορούν να αντικαταστήσουν την εξουσία που μέχρι σήμερα ασκούσαν πάνω στα παιδιά. Οι έφηβοι από την πλευρά τους, ωριμάζουν, αποκτούν τη δική τους σκέψη, προβληματίζονται, έχουν τις δικές τους ιδέες και απόψεις και θέλουν να αποφασίζουν μόνοι τους για τη ζωή τους

- Ο ρόλος της φιλίας κατά την περίοδο της εφηβείας είναι καθοριστικός, καθώς συμβάλει στην ανεξαρτητοποίηση του εφήβου από το οικογενειακό περιβάλλον και του παρέχει τη δυνατότητα να ανακαλύψει τον κόσμο και να βιώσει νέες εμπειρίες.
- Σύμφωνα με ερευνητικά δεδομένα οι προβληματικές σχέσεις με τους συνομηλίκους συνδέονται άμεσα με συναισθήματα και προβλήματα συμπεριφοράς που εκδηλώνουν οι έφηβοι.

- Για τον έφηβο η φιλία είναι μια έννοια που αφορά το **στενό δεσμό** που αναπτύσσει με συνομήλικα παιδιά και χαρακτηρίζεται από:

- υποστήριξη
- κατανόηση
- στοργή
- αγάπη
- εμπιστοσύνη
- ανταλλαγή απόψεων
- μοίρασμα σκέψεων
- εμπειριών
- συναισθημάτων και
- αμοιβαιότητα.



ΠΩΣ ΑΝΤΙΜΕΤΩΠΙΖΟΥΝ ΟΙ ΓΟΝΕΙΣ ΤΟΥΣ ΦΙΛΟΥΣ ΤΩΝ ΠΑΙΔΙΩΝ ΤΟΥΣ

Στις κρίσιμες ηλικίες των 10,12 έως και 18 ετών τα παιδιά αναπτύσσουν ισχυρούς δεσμούς με τους συνομηλίκους τους με αποτέλεσμα η γνώμη των φίλων αρχίζει να μετρά περισσότερο από εκείνη των γονιών.

Οι γονείς αρχίζουν να πιστεύουν ότι για κάθε κακή συμπεριφορά του παιδιού τους ευθύνονται οι «κακές» παρέες πρέπει όμως να καταλάβουν ότι δεν μπορούν να χωρίσουν το παιδί από τους «κακούς» φίλους του γιατί:

1. Αυτοί οι φίλοι έχουν πιο ισχυρή σχέση με το παιδί στη δεδομένη ηλικία συγκριτικά με τους γονείς του.

2. Οι γονείς δεν μπορούν να διώξουν τους κακούς φίλους, γιατί απλά δεν μπορούν να τους προσφέρουν κάτι άλλο στη θέση τους.

-Δείξτε υπομονή εάν αισθάνεστε ότι το παιδί σας απορρίπτει

-Δεχτείτε ότι είναι απόλυτα φυσικό ότι το παιδί σας θα απομακρυνθεί από εσάς



Και φυσικά μην απορρίψετε το παιδί σας ποτέ, απορρίψτε μονό τις πράξεις τους!!

Πότε ένας έφηβος νιώθει ευάλωτος και σε ποιες καταστάσεις;

Κάποιες συμπεριφορές μπορούν να μαρτυρήσουν ότι το παιδί βρίσκεται σε αρχικά στάδια κατάθλιψης χωρίς να το «ανιχνεύουν» οι γονείς.

ΛΥΣΗ; Οι γονείς να είναι κοντά στο παιδί τους αναπτύσσοντας διάλογο μαζί του και δημιουργώντας ένα κλίμα εμπιστοσύνης και αποδοχής

ΑΠΟΤΕΛΕΣΜΑ; Έτσι θα το απαλλάξουν από το αίσθημα της καταπίεσης μέσα στο οικογενειακό περιβάλλον, συμβάλλοντας στην αυτοπεποίθηση του και στον τρόπο που αντιμετωπίζει τις δυσκολίες της.





Συμπτώματα στρες

- Ευάλωτος στην κατάθλιψη.
- Αρνητικός τρόπος σκέψης.

Θυμός

- Καθοδηγεί τις σκέψεις και τις αντιδράσεις.
- Εκφράζεται με επιθετικότητα.
- Είναι συναίσθημα και όχι συμπεριφορά.
- Εκφράζει την ανάγκη για αλλαγή.

Πως οι έφηβοι βλέπουν τους γονείς τους

-οι έφηβοι στην προσπάθεια τους να ανεξαρτητοποιηθούν από τους γονείς τους έρχονται σε σύγκρουση με αυτούς.

- οι έφηβοι νιώθουν δυνατοί να αντισταθούν σε ότι τους λένε οι γονείς.

-Οι έφηβοι τσακώνονται με τους γονείς τους κυρίως για να δείξουν την ανεξαρτησία τους και την αυτονομία τους!

-πολλοί νέοι βλέπουν τους γονείς τους με τα μάτια των άλλων και κυρίως με τα μάτια των φίλων τους.

ΓΙΑΤΙ ΟΙ ΕΦΗΒΟΙ ΑΜΦΙΣΒΗΤΟΥΝ ΤΙΣ ΑΠΟΨΕΙΣ ΤΩΝ ΜΕΓΑΛΩΝ

- Μπορούμε να υποθέσουμε πως, όταν ένα παιδί είναι συνεχώς αρνητικό και αντιμιλάει στους γονείς του, υπάρχει κάποιο πρόβλημα επικοινωνίας μεταξύ τους.
- Εκτός ίσως από την περίοδο της εφηβείας, η συνεχής άρνηση και η ανταγωνιστική συμπεριφορά απέναντι στους γονείς δεν μπορεί να δικαιολογηθούν σε καμία άλλη ηλικία ως κάτι που προέρχεται από το παιδί και μόνο.
- Το φαινόμενο είναι παλιό και οφείλεται, στο ότι η φύση του νέου είναι διαφορετική απ' αυτή του ώριμου και στο γεγονός ότι οι κοινωνικές συνθήκες στις οποίες μεγαλώνει η κάθε γενιά είναι λίγο πολύ διαφορετικές.
- Οι διαφωνίες αυτές αφορούν θέματα:
 - ηθικής
 - πολιτικής
 - αγωγής και
 - κοινωνικών αντιλήψεων.

ΤΙ ΠΡΟΒΛΗΜΑΤΑ ΑΝΤΙΜΕΤΩΠΙΖΟΥΝ ΟΙ ΕΦΗΒΟΙ ΜΕ ΤΟ ΣΧΟΛΕΙΟ

Συμβουλές
προς γονείς

Η εφηβεία δύσκολα συνδυάζεται με το σχολείο και αυτό μπορεί να φέρει πολλά προβλήματα. Αυτά μπορεί να είναι:

- I. Χαμηλή βαθμολογία: όταν το παιδί έχει χαμηλή βαθμολογία πρέπει να του επιβεβαιώσετε ότι η αγάπη σας δεν αλλάζει ανάλογα με την απόδοσή του. Συζητήστε με το παιδί τι είναι αυτό που το δυσκολεύει στη διαδικασία της μελέτης και σε ποιο μάθημα αντιμετωπίζει τα περισσότερα προβλήματα.
- II. Αν μείνει στην ίδια τάξη: αν συμβεί κάτι τέτοιο, διατηρήστε την ψυχραιμία σας. Το γεγονός αυτό μπορεί άλλωστε να λειτουργήσει καταλυτικά και να αφυπνίσει την υπευθυνότητα και την ωριμότητα του παιδιού. Συζητήστε μαζί του πως σχεδιάζει να αντιμετωπίσει το πρόβλημα και δώστε του να καταλάβει ότι η ευθύνη είναι δική του.
- III. Πρόβλημα με κάποιον καθηγητή: αν το παιδί έχει «κόντρα» με κάποιον καθηγητή του, αυτό μπορεί να έχει αντίκτυπο στα συναισθήματα του παιδιού προς το σχολείο.

▪ Πως οι καθηγητές μπορούν να πλησιάσουν τους έφηβους..



- Για να μπορέσουν οι καθηγητές να αναδειχθούν σε παιδαγωγούς, για τους εφήβους μαθητές, θα πρέπει να φροντίσουν να εγκαταστήσουν μια **γνήσια σχέση μαζί τους**.
- Η ικανότητα των καθηγητών να επικοινωνούν είναι πάρα πολύ σημαντική για την επιτυχία του έργου τους. Η έλλειψη αποτελεσματικής επικοινωνίας δημιουργεί χάσμα στις διαπροσωπικές σχέσεις, με αποτέλεσμα να δημιουργείται δυσαρέσκεια της τάξης απέναντι στον καθηγητή και το αντίθετο.
- Η επικοινωνία με τους μαθητές δεν συνίσταται σε τεχνικές, προσποιητούς δηλαδή τρόπους συμπεριφοράς, αλλά **είναι στάση ζωής**..

- Οι δεξιότητες επικοινωνίας είναι ικανότητες και στάσεις απαραίτητες για μια αποτελεσματική παιδαγωγική σχέση. **Είναι θεμελιώδες να πετύχει ένας καθηγητής την επαφή τόσο με τον μαθητή ως άτομο όσο και με την ομάδα της τάξης.** Οι σχέσεις επικοινωνίας βοηθούν σε υγιέστερες σχέσεις μεταξύ μαθητών και καθηγητών.



- Οι έφηβοι χρειάζονται ενήλικες που θα κάνουν διάλογο μαζί τους. Θέλουν τους εκπαιδευτικούς να είναι κοντά τους **αλλά στο χρόνο και με τον τρόπο που αυτοί θέλουν.** Τόσο η αδιαφορία όσο και η συνεχής παρέμβαση τους είναι στάσεις που πρέπει να αποφεύγονται.

ΟΙ ΕΦΗΒΟΙ ΚΑΙ Ο ΕΠΑΓΓΕΛΜΑΤΙΚΟΣ...ΠΡΟΣΑΝΑΤΟΛΙΣΜΟΣ



- Οι έφηβοι περνούν την πιο δύσκολη περίοδο της ζωής τους.
- Είναι μπερδεμένοι για πολλά θέματα.
- Η αγωνία, το άγχος και η πίεση να διαλέξουν «κάτι» γιατί πρέπει να επιλέξουν- τη κατεύθυνση ή τα μαθήματα που θ' ακολουθήσουν στο Λύκειο- συχνά τους οδηγεί στη λήψη των λανθασμένων αποφάσεων.

- Τη σωστή καθοδήγηση, όμως, θα τους τη δώσουν οι ίδιοι οι γονείς τους, γιατί:
 - 1)γνωρίζουν το παιδί τους καλύτερα απ' τον οποιοδήποτε,
 - 2)γνωρίζουν τα γούστα του ,τα ενδιαφέροντά του, τις κλήσεις του, τα όνειρά του, τους στόχους του.

Ο ρόλος του γονέα σ' αυτή την περίπτωση πρέπει να είναι καθαρά συμβουλευτικός!!

Βιβλιογραφία

- <http://www.iatronet.gr/ygeia/psychiki-ygeia/article/587/i-efiveia-ws-metavatiki-periodos.html>
- <http://www.paidorama.com/efibeia/>
- <http://www.paidorama.com/ta-stadia-tis-efibikis-anaptiksis.html>
- **Cole M. & Cole S**, «Η Ανάπτυξη των παιδιών», Τυπωθήτω, Αθήνα 2002
- **Corsaro, W.** Ομάδες και κουλτούρα της προεφηβείας. Στο: Woodhead M., Faulkner, D. & Littleton, K. (επιμ) Κατανόηση της κοινωνικής εξέλιξης (σσ 45-73). Πάτρα, ΕΑΠ
- **Marcia, J.E.** (1966). «Development and validation of ego identity status». *Journal of Personality and Social Psychology*, 5, pp. 551-558.
- **Piaget, J.** *Piaget's Theory* στο Handbook of Child Psychology, Vol 1, New York : Willey, 1983
- **Νόβα – Καλτσούνη Χρ., Μπότσαρη – Μακρή Ευ., Τσιμπουκλή Α.,** Θέματα Εφηβείας, ΕΑΠ, 2002
- **Παρασκευόπουλος, Ι.** (1985). *Εξελικτική ψυχολογία* (Τόμος 4). Αθήνα: Αυτοέκδοση.