

Ποδήλατο – Νέο Μέσο Μεταφοράς στην Πόλη



3ο Γενικό Λύκειο Πειραιά

Ποδήλατο – Νέο Μέσο Μεταφοράς στην Πόλη



3ο Γενικό Λύκειο Πειραιά

Ερευνητική Εργασία

Σχολικό Έτος 2012-2013

Υπεύθυνοι Καθηγητές: Ιωάννης Γιώτας, Ελένη Σίμηνα

Τμήμα: Β1

Ποδήλατο – Νέο Μέσο Μεταφοράς στην Πόλη



Ποδήλατο – Νέο Μέσο Μεταφοράς στην Πόλη

Πρόλογος

- Το ποδήλατο είναι ένα μέσο μετακίνησης στην πόλη απολύτως φιλικό προς το περιβάλλον.



Ποδήλατο – Νέο Μέσο Μεταφοράς στην Πόλη

Πρόλογος

- Η καθημερινή χρήση του ποδηλάτου για μικρές και μεσαίες αποστάσεις στις Ελληνικές πόλεις αποτελεί μια άμεση λύση στο κυκλοφοριακό πρόβλημα και παράλληλα προσφέρει:



Ποδήλατο – Νέο Μέσο Μεταφοράς στην Πόλη

Πρόλογος

- Κινητικότητα και άθληση στην καθημερινότητα μας
- Οικονομία σε σχέση με την χρήση κάποιου άλλου μέσου
- Ευεξία και ευχαρίστηση στον ποδηλάτη
- Καθαρότερο περιβάλλον, λιγότερα καυσαέρια



Ποδήλατο –Νέο Μέσο Μεταφοράς στην Πόλη

Σκοπός της Έρευνας

Στόχος της έρευνάς μας είναι να απαντήσει στα βασικά ερωτήματα :

- Ποιά είναι η ιστορία του ποδηλάτου;
- Τι είδη ποδηλάτων υπάρχουν;
- Πώς επηρεάζεται η οδική κυκλοφορία και ο περιβάλλον χώρος με την χρήση του ποδηλάτου;



Ποδήλατο – Νέο Μέσο Μεταφοράς στην Πόλη

Σκοπός της Έρευνας

- Πώς μία πόλη θεωρείται φιλική προς το ποδήλατο;
- Ποιές υποδομές χρειάζονται για να μετακινούμαστε στην πόλη με το ποδήλατο με ασφάλεια;



Ποδήλατο – Νέο Μέσο Μεταφοράς στην Πόλη

Σκοπός της Έρευνας

- Σε ποιες πόλεις υπάρχει οργανωμένο δίκτυο ποδηλατοδρόμων στη χώρα μας ;
- Ποιά είναι τα ευεργετικά αποτελέσματα της ποδηλασίας για την υγεία;



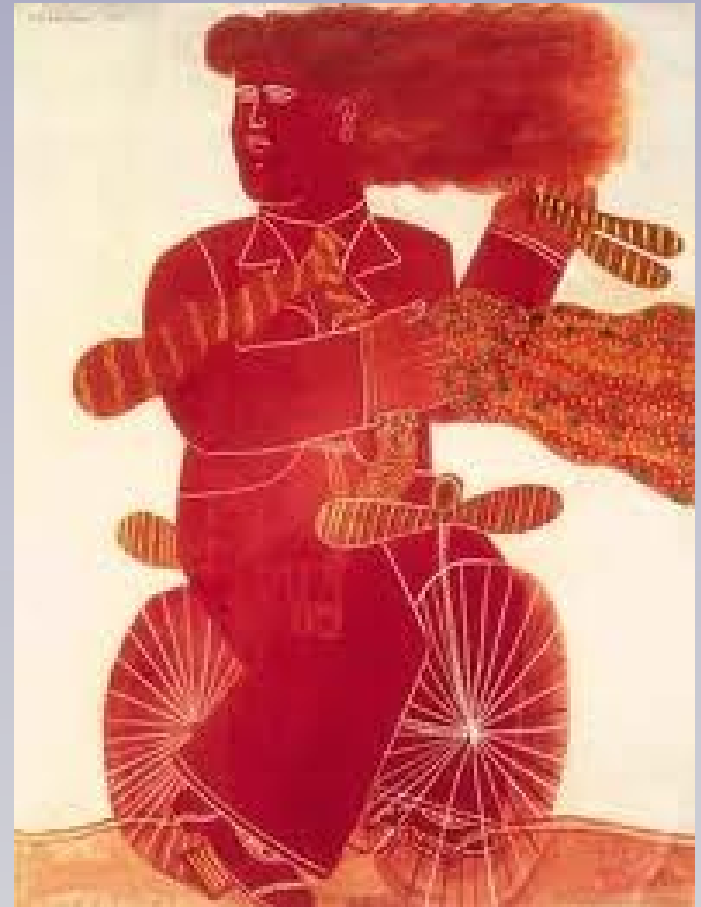
Ποδήλατο –Νέο Μέσο Μεταφοράς στην Πόλη

Σκοπός της Έρευνας

- Ποιές οι θετικές συνέπειες του ποδηλάτου στον ανθρώπινο οργανισμό;
- Τί απολαμβάνουμε με την ποδηλασία;

Και τέλος:

- Το Ποδήλατο στην Τέχνη



Ποδήλατο –Νέο Μέσο Μεταφοράς στην Πόλη

Σκοπός της Έρευνας

- Έχουμε θέσει ως στόχο την ευαισθητοποίηση των συμμαθητών μας και της τοπικής κοινωνίας ότι το ποδήλατο είναι ένα μέσο :
 - α. Φιλικό για το περιβάλλον, απαιτεί πολύ λίγες πρώτες ύλες για να κατασκευασθεί.
 - β. Λειτουργεί με «ανανεώσιμα καύσιμα» και δεν ρυπαίνει το περιβάλλον με θόρυβο ή με καυσαέρια.

Ποδήλατο –Νέο Μέσο Μεταφοράς στην Πόλη

Σκοπός της Έρευνας

γ. Με έμμεσο τρόπο επιβάλλει τη φυσική άσκηση στον αναβάτη.

δ. Εξοικονομεί ενέργεια.

ε. Είναι φτηνό, η αγορά και η συντήρηση ενός ποδηλάτου κοστίζει ελάχιστα.

στ. Είναι γρήγορο .



Ποδήλατο – Νέο Μέσο Μεταφοράς στην Πόλη

Παρουσίαση του Προβλήματος

- Όμως τι είναι ποδήλατο;
- Ποδήλατο ονομάζεται το δίτροχο (μερικές φορές τρίτροχο) όχημα, που κινείται καθώς ο αναβάτης του χρησιμοποιεί τη μυϊκή δύναμη των ποδιών του.
- Στην κλασική του μορφή, το ποδήλατο αποτελείται από δύο τροχούς, που βρίσκονται ο ένας πίσω από τον άλλο και συνδέονται με μεταλλικό σκελετό. Επίσης βασικά μέρη ενός τυπικού ποδηλάτου αποτελούν το τιμόνι, η σέλα, το σύστημα μετάδοσης της κίνησης



Ποδήλατο –Νέο Μέσο Μεταφοράς στην Πόλη

Παρουσίαση του Προβλήματος

- Το ποδήλατο δεν είναι εφεύρεση του ενός, αλλά συλλογική. Αυτό που είχε φτιάξει ο πρώτος, το βελτίωσε ο δεύτερος, έβαλε κάτι παραπάνω ο τρίτος... Η πρώτη απτή εμφάνιση του ποδηλάτου, ήταν γύρω στο 1750 στη Νυρεμβέργη. Το 1817 στη Γερμανία, ο βαρόνος Karl von Drais, κατασκεύασε ένα ποδήλατο τόσο απλό που δεν είχε ούτε πετάλια, ούτε τιμόνι, και ήταν εξολοκλήρου κατασκευασμένο από ξύλο.



Ποδήλατο –Νέο Μέσο Μεταφοράς στην Πόλη

Παρουσίαση του Προβλήματος

Την επόμενη χρονιά στη Μεγάλη Βρετανία, ο Dennis Johnson αντικατέστησε πολλά ξύλινα κομμάτια με μεταλλικά. Μερικά χρόνια αργότερα, το 1839 στη Σκωτία, ο Kirkpatrick Macmillan ήταν ο πρώτος που έβαλε πετάλια και τα συνέδεσε με την πίσω ρόδα, αλλά χωρίς αλυσίδα.



Ποδήλατο – Νέο Μέσο Μεταφοράς στην Πόλη

Παρουσίαση του Προβλήματος

Το 1860 στη Γαλλία, ο Pierre Michaux τοποθέτησε τα πετάλια στην μπροστινή ρόδα, δημιουργώντας το Velocipede, που σημαίνει «γρήγορα πόδια». Επίσης αύξησε το μέγεθος της εν λόγω ρόδας και έβαλε λάστιχα από σκληρό καουτσούκ. Μέχρι τότε οι ρόδες ήταν κυρίως ξύλινες και χωρίς καθόλου λάστιχα!



Ποδήλατο –Νέο Μέσο Μεταφοράς στην Πόλη

Παρουσίαση του Προβλήματος

- Το ποδήλατο αλλά και η ποδηλασία σαν χόμπι εμφανίστηκε στην Ελλάδα στα τέλη του 19ου αιώνα . Με αφορμή τους Ολυμπιακούς Αγώνες του 1896 κατασκευάστηκε στο Φάληρο το πρώτο ποδηλατοδρόμιο. Στους παραπάνω Ολυμπιακούς η Ελλάδα απέσπασε ένα χρυσό, τρία αργυρά και ένα χάλκινο μετάλλιο στην ποδηλασία.



Ποδήλατο – Νέο Μέσο Μεταφοράς στην Πόλη

Παρουσίαση του Προβλήματος

Είδη ποδηλάτων

- Το ποδήλατο δρόμου είναι ένα ποδήλατο που έχει σχεδιαστεί για να κινείται σε δρόμους με άσφαλτο, βατό λιθόστρωτο ή πλακόστρωτο δρόμο.



Ποδήλατο –Νέο Μέσο Μεταφοράς στην Πόλη

Παρουσίαση του Προβλήματος

- Το ποδήλατο πίστας είναι αυστηρά ποδήλατο αγώνων και έχει σχεδιαστεί για χρήση μόνο σε ποδηλατοδρόμια. Δεν διαθέτει ταχύτητες, ούτε φρένα. Τα ελαστικά του στενά και πολύ ελαφριά, αφού ο κίνδυνος για να σκάσουν είναι σχεδόν ανύπαρκτος.



Ποδήλατο –Νέο Μέσο Μεταφοράς στην Πόλη

Παρουσίαση του Προβλήματος

- Το ποδήλατο ορεινής ποδηλασίας κινείται σε λασπώδης ή άγριες επιφάνειες,. Έχει φαρδιά ελαστικά με τακούνια και διαθέτει αναρτήσεις καθώς και δισκόφρενα. Έτσι αυξάνει κατά πολύ την απόδοσή του, κάτω από οποιεσδήποτε συνθήκες.



Ποδήλατο –Νέο Μέσο Μεταφοράς στην Πόλη

Παρουσίαση του Προβλήματος

- Το ποδήλατο πόλης είναι κατασκευασμένο για την μετακίνηση σε μεγάλα αστικά κέντρα. Με μεγάλους τροχούς φαρδιά ελαστικά που βοηθούν τον ποδηλάτη να κινείται γρήγορα μέσα στην πόλη . Έχει φαρδιά σέλα, ταχύτητες, υποδοχή σχάρας.



Ποδήλατο –Νέο Μέσο Μεταφοράς στην Πόλη

Παρουσίαση του Προβλήματος

- Το αγωνιστικό ποδήλατο έχει στόχο την καλύτερη αεροδυναμική του ποδηλάτη. Για την κατασκευή ενός τέτοιου ποδηλάτου χρησιμοποιούνται κράματα σιδήρου, αλουμίνιο, ίνες άνθρακα (carbon) και τιτάνιο, υλικά που προσδίδουν αντοχή, ακαμψία και μικρό βάρος.



Ποδήλατο – Νέο Μέσο Μεταφοράς στην Πόλη

Παρουσίαση του Προβλήματος

Πως επηρεάζεται η οδική κυκλοφορία και ο περιβάλλον χώρος με την χρήση του ποδηλάτου;

- Πρώτα απ' όλα το ποδήλατο χρησιμοποιεί την ενέργεια του αναβάτη για να μετακινηθεί, δεν χρησιμοποιεί δηλαδή κανένα είδος καυσίμου.



Ποδήλατο – Νέο Μέσο Μεταφοράς στην Πόλη

Παρουσίαση του Προβλήματος

- Ο χώρος που καταλαμβάνει είναι ελάχιστος-10 ποδήλατα καταλαμβάνουν χώρο ίσο με ένα αυτοκίνητο - έτσι είναι πιο ευκίνητο μέσα στην πόλη.



Ποδήλατο –Νέο Μέσο Μεταφοράς στην Πόλη

Παρουσίαση του Προβλήματος

- Από έρευνες έχει αποδειχθεί ότι για αποστάσεις έως των 13 χιλιομέτρων μέσα στην πόλη, το ποδήλατο μπορεί να μετακινηθεί γρηγορότερα από κάθε άλλο μέσο (συμπεριλαμβανομένου και της μοτοσικλέτας).



Ποδήλατο –Νέο Μέσο Μεταφοράς στην Πόλη

Παρουσίαση του Προβλήματος

Πως μία πόλη θεωρείται φιλική προς το ποδήλατο;

- Η φιλικότητα μιας πόλης προς το ποδήλατο καθορίζεται από τις εγκαταστάσεις, την υποδομή της και το υπάρχον κυκλοφοριακό σύστημα.
Ειδικότερα :
- Υποδομές για την κυκλοφορία: Ποδηλατόδρομοι διαχωρισμένοι από τους αυτοκινητόδρομους, ειδικές λωρίδες με σήμανση που εξασφαλίζουν ασφάλεια, φανάρια που ρυθμίζουν την κυκλοφορία.
- Κυκλοφοριακές ρυθμίσεις.

Ποδήλατο – Νέο Μέσο Μεταφοράς στην Πόλη

Παρουσίαση του Προβλήματος

- Υποδομές για στάθμευση: Διαμόρφωση σημείων στάθμευσης ποδηλάτων σε κεντρικά σημεία, όπως:
 - Σχολεία
 - εμπορικά κέντρα
 - λιμάνια
 - σιδηροδρομικούς σταθμούς
 - δημόσια κτήρια και
 - άλλα σημαντικά σημεία της πόλης.



Ποδήλατο – Νέο Μέσο Μεταφοράς στην Πόλη

Παρουσίαση του Προβλήματος

Συνδυασμένες μεταφορές:
Κατάλληλες τεχνικές
ρυθμίσεις στα μαζικά μέσα
μεταφοράς όπως:

- τραμ
- λεωφορεία
- ηλεκτρικός, σιδηρόδρομος
κ.α.

για ευκολότερη μεταφορά
των ποδηλάτων.



Ποδήλατο –Νέο Μέσο Μεταφοράς στην Πόλη

Παρουσίαση του Προβλήματος

- Ενοικιάσεις: Παροχή ποδηλάτων έναντι ενός μικρού κόστους για μετακίνηση στην πόλη. Δήμος και πολίτες, επωφελούνται από την έξυπνη, οικονομική επίλυση του προβλήματος μετακίνησης των κατοίκων.
- Όλα αυτά έχουν ως αποτέλεσμα:
 - ελάττωση ρύπων
 - καυσαερίων και
 - ηχορύπανσης
 - Όλο και περισσότεροι ενθαρρύνονται να υιοθετήσουν το ποδήλατο ως μέσο μετακίνησης.

Ποδήλατο –Νέο Μέσο Μεταφοράς στην Πόλη

Παρουσίαση του Προβλήματος

- Χρήσιμες συμβουλές για ασφαλή οδήγηση ποδηλάτου στην πόλη:
 - Προστατεύστε το κεφάλι σας , χρήση κράνους.
 - Χρήση κόρνας
 - Χρήση φωτισμού
 - Χρήση καθρέφτη
 - Ανοιχτόχρωμα μπλουζάκια-ανακλαστικό γιλέκο
 - Μην προσπερνάτε από δεξιά πριν ελέγξετε από τον καθρέφτη.

Ποδήλατο – Νέο Μέσο Μεταφοράς στην Πόλη

Παρουσίαση του Προβλήματος

Σε ποιες πόλεις υπάρχει
οργανωμένο δίκτυο
ποδηλατοδρόμων στη χώρα μας ;

- Οργανωμένο δίκτυο
ποδηλατοδρόμων συναντάμε στις
πόλεις:
- Λάρισα,
- Μεσολόγγι
- Καρδίτσα
- Αλεξανδρούπολη
- Λιβαδειά
- Ιτέα και
- Ψυχικό.



Ποδήλατο – Νέο Μέσο Μεταφοράς στην Πόλη

Παρουσίαση του Προβλήματος

- Η Καρδίτσα είναι μια από τις πρώτες πόλεις με τόσο καλό δίκτυο ποδηλατοδρόμων. Αυτό που τους κάνει μοναδικούς (ποδηλατοδρόμους) είναι τα κράσπεδα με τα ειδικά κολονάκια για να προστατεύουν τους ποδηλάτες από τα αυτοκίνητα.



Ποδήλατο – Νέο Μέσο Μεταφοράς στην Πόλη

Παρουσίαση του Προβλήματος



Κοπεγχάγη

Άμστερνταμ



- Σε αρκετές πόλεις του πλανήτη προωθείται η χρήση του ποδηλάτου ως βασικού μέσου μετακίνησης.

Ποδήλατο – Νέο Μέσο Μεταφοράς στην Πόλη

Παρουσίαση του Προβλήματος

- Στον ευρωπαϊκό χώρο, χαρακτηριστικά παραδείγματα αποτελούν το Άμστερνταμ, η Κοπεγχάγη και η Βαρκελώνη. Βασικές ενδείξεις διευκόλυνσης της χρήσης του ποδηλάτου είναι η δημιουργία δικτύου λωρίδων κυκλοφορίας και θέσεων στάθμευσης για τα ποδήλατα.



Ποδήλατο – Νέο Μέσο Μεταφοράς στην Πόλη

Παρουσίαση του Προβλήματος



- Ποια είναι τα ευεργετικά αποτελέσματα της ποδηλασίας για την υγεία;
- Τι απολαμβάνουμε με την ποδηλασία;
- *Μία ορθοπεταλιά την ημέρα... το γιατρό τον κάνει πέρα*
- Το ποδήλατο μαζί με το κολύμπι και το τρέξιμο, θεωρούνται τα πιο αερόβια αθλήματα. Με το ποδήλατο γυμνάζεται κυρίως το καρδιοαναπνευστικό σύστημα, καθώς και οι μυς των ποδιών.

Ποδήλατο –Νέο Μέσο Μεταφοράς στην Πόλη

Παρουσίαση του Προβλήματος

- Η χρήση του ποδηλάτου για τις βόλτες και τις μετακινήσεις μας μπορεί να έχει πολλά οφέλη για την υγεία μας, τόσο τη σωματική όσο και την ψυχική...
- Όπως εξηγούν προπονητές και αθλητές η σωστή ποδηλασία μπορεί να βοηθήσει στο να αναπτύξουμε και να διατηρήσουμε ένα υγιές και καλογυμνασμένο σώμα.



Ποδήλατο – Νέο Μέσο Μεταφοράς στην Πόλη

Παρουσίαση του Προβλήματος

- Σημαντικό όμως είναι να επιλεχθεί το κατάλληλο ποδήλατο όσον αφορά τον τύπο (δρόμου, πόλης, βουνού κ.ά.) αλλά και τον σωματότυπο του ποδηλάτη.

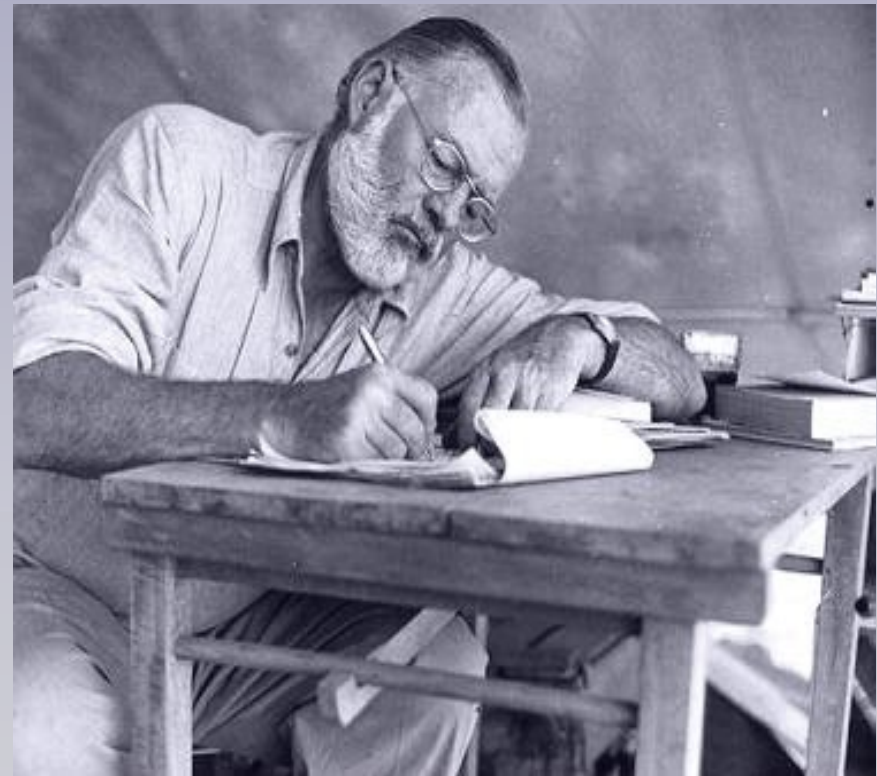


Ποδήλατο –Νέο Μέσο Μεταφοράς στην Πόλη

Παρουσίαση του Προβλήματος

Το Ποδήλατο στην Τέχνη

- Ο διάσημος Αμερικανός λογοτέχνης και λάτρης του ποδηλάτου *Ernest Hemingway* έγραφε:
- «με το ποδήλατο θα μάθετε καλύτερα το περίγραμμα μιας χώρας αφού θα ιδρώσετε ανεβαίνοντας τους λόφους της και μετά θα τους κατηφορίσετε, και έτσι θα τους θυμάστε όπως ακριβώς είναι. Ενώ με το αμάξι μόνο ο ψηλός λόφος θα σας εντυπωσιάσει και δε θα έχετε ακριβή ανάμνηση της περιοχής που διασχίσατε, όπως είχατε με το ποδήλατο»



Ποδήλατο –Νέο Μέσο Μεταφοράς στην Πόλη

Παρουσίαση του Προβλήματος

- Αλλά και ο *Οδυσσέας Ελύτης* μας μιλά σε ένα από τα ποιήματά του για την «ποδηλάτισσα»
- Το δρόμο πλάι στη θάλασσα περπάτησα που `κανε κάθε μέρα η ποδηλάτισσα.

Βρήκα τα φρούτα που `χε
στο πανέρι της, το δαχτυλίδι
που `πεσε απ' το χέρι της.

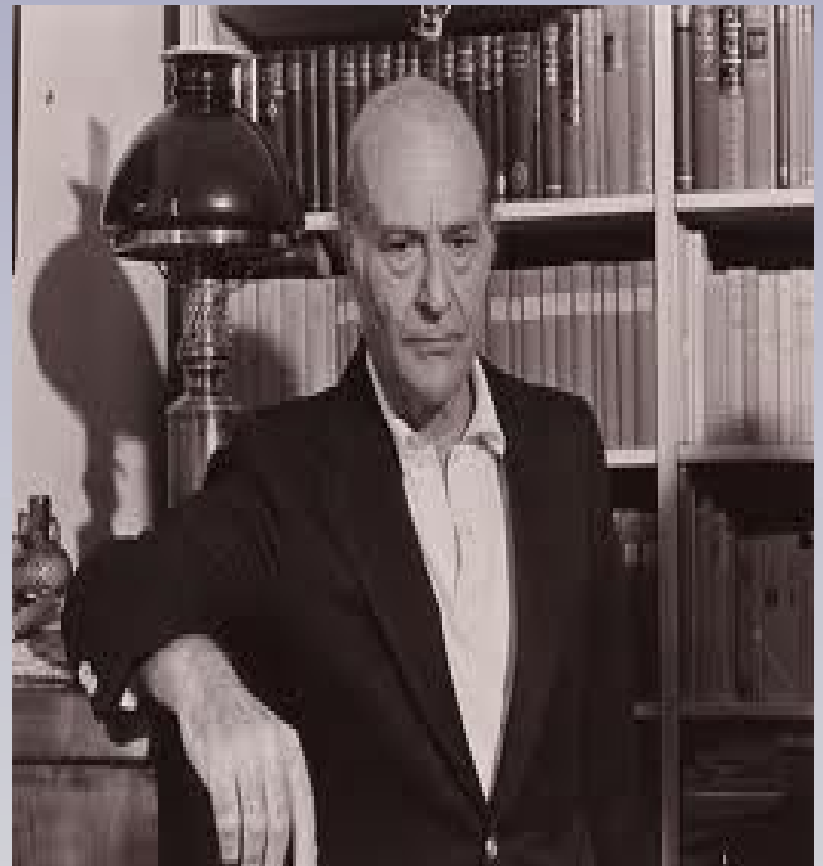
Βρήκα το κουδουνάκι και το
σάλι της, τις ρόδες,
το τιμόνι, το πεντάλι της.

Βρήκα τη ζώνη της, βρήκα σε
μιαν άκρη, μια πέτρα διάφανη
που `μοιαζε με δάκρυ.

Τα μάζεψα ένα ένα και τα
κράτησα κι έλεγα πού `ναι
πού `ναι η ποδηλάτισσα.

Την είδα να περνά πάνω
απ' τα κύματα, την άλλη μέρα
πάνω από τα μνήματα.

Την τρίτη νύχτωσ' έχασα
τ' αχνάρια της, στους ουρανούς
άναψαν τα φανάρια της.



Ποδήλατο – Νέο Μέσο Μεταφοράς στην Πόλη

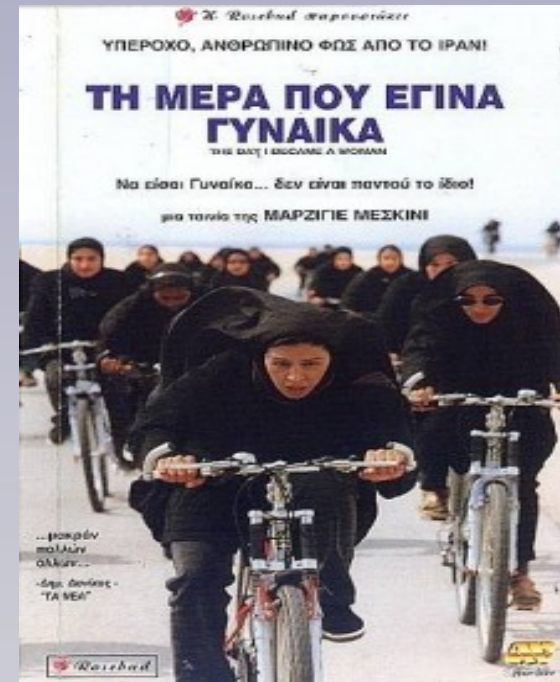
Παρουσίαση του Προβλήματος



- Στο χώρο του κινηματογράφου το ποδήλατο έχει βρεθεί στο επίκεντρο του ενδιαφέροντος πάμπολλων σκηνοθετών, και σε ταινίες που αποτελούν πλέον σταθμό στην ιστορία της 7ης τέχνης με χαρακτηριστικότερο παράδειγμα τον «Κλέφτη ποδηλάτων» (Ιταλία 1948).

Ποδήλατο – Νέο Μέσο Μεταφοράς στην Πόλη

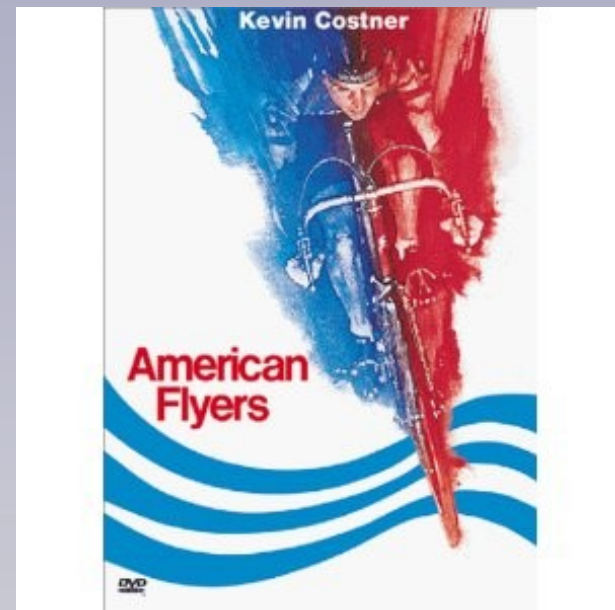
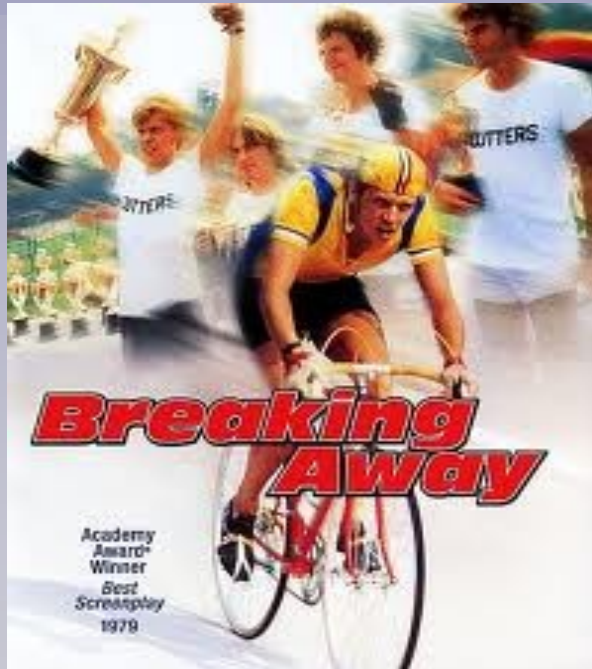
Παρουσίαση του Προβλήματος



- Επίσης «Ο ποδηλάτης του Πεκίνου» (Κίνα 2001), «Την ημέρα που έγινα γυναίκα» (Ιράν 2000).

Ποδήλατο –Νέο Μέσο Μεταφοράς στην Πόλη

Παρουσίαση του Προβλήματος



- Καθώς και οι ταινίες *Breaking Away* (1979) *American Flyers* (1985) *Quicksilver The Flying Scottish.*

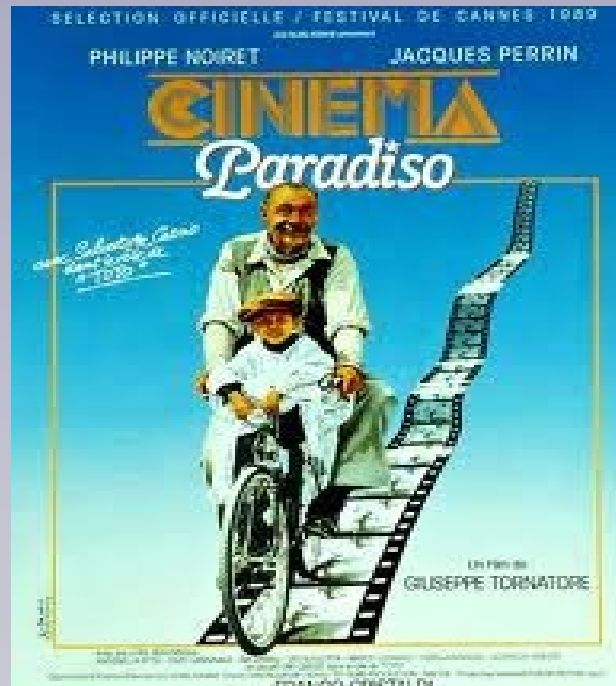
Ποδήλατο –Νέο Μέσο Μεταφοράς στην Πόλη

Παρουσίαση του Προβλήματος

- Οι συγκεκριμένες ταινίες διαδραματίζονται σε διαφορετικές ηπείρους και οι πρωταγωνιστές βρίσκονται να διαπλέκονται με το ποδήλατο τους σε ιστορίες δραματικές, κωμικοτραγικές, αλλά και προσωπικής επανάστασης.

Ποδήλατο – Νέο Μέσο Μεταφοράς στην Πόλη

Παρουσίαση του Προβλήματος



- Τέλος η ταινία «Σινεμά ο Παράδεισος» όπου ο δρόμος για το όνειρο ξεκινά πάνω σε ένα ποδήλατο.

Ποδήλατο –Νέο Μέσο Μεταφοράς στην Πόλη

Παρουσίαση του Προβλήματος

- Ζωγραφίζοντας (μόνο) ποδήλατα
- Η *Taliah Lempert*, ζει στη Νέα Υόρκη και είναι ζωγράφος με πάθος για το ποδήλατο. Ζωγραφίζει αποκλειστικά και μόνο ποδήλατα.
- Τα έργα της έχουν γίνει εξώφυλλα ποδηλατικών βιβλίων και περιοδικών, στάμπες για ρούχα, γκράφιτι ακόμα και τατουάζ!
- Οι πίνακές της έχουν πολύ ζωντανά χρώματα και τα ποδήλατα φαίνονται σαν να ποζάρουν.



Ποδήλατο –Νέο Μέσο Μεταφοράς στην Πόλη

Παρουσίαση της Έρευνας

- Σε συνέντευξη που πήραμε από τους Αθλητές Καλογερόπουλο Γιάννη-7ος στους άνδρες στο πανευρωπαϊκό πρωτάθλημα- και Λαζοπούλου Βάσω -3η στο παγκόσμιο πρωτάθλημα στη Γερμανία 2012- της Ελληνικής Ομοσπονδίας Ποδηλασίας, σε ημερίδα που διοργανώσαμε στο σχολείο μας, μάς διευκρίνισαν ότι:

Καλογερόπουλος Γιάννης



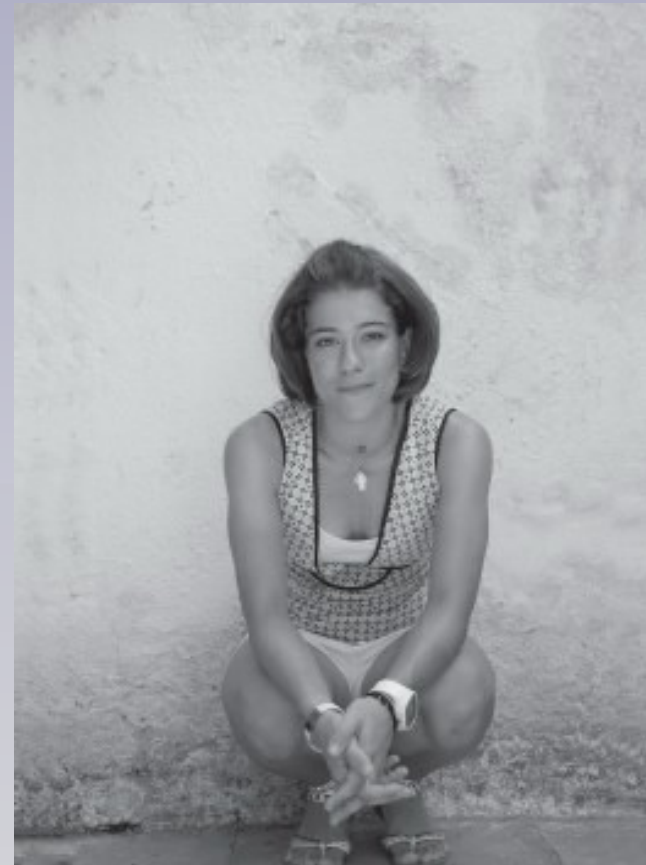
Ποδήλατο –Νέο Μέσο Μεταφοράς στην Πόλη

Παρουσίαση της Έρευνας

- Η ποδηλασία είναι το δεύτερο δυσκολότερο άθλημα μετά το σκι αντοχής, θέλει αντοχή δύναμη και έκρηξη.
- Το ποδήλατο υπερτερεί έναντι των άλλων μέσων γιατί είναι οικολογικό, παρκάρει εύκολα και κινείται γρήγορα.

Βάσω

Λαζοπούλου



Ποδήλατο –Νέο Μέσο Μεταφοράς στην Πόλη

Παρουσίαση της Έρευνας

- Όταν πρωτοχρησιμοποιούμε το ποδήλατο πρέπει:
 - να επιλέξουμε το κατάλληλο
 - να φοράμε κράνος για ασφάλεια
 - να οδηγούμε στη μέση της δεξιάς λωρίδας και
 - να μην έχουμε άγχος με τους οδηγούς.
- Για τους αθλητές το ποδήλατο αντιπροσωπεύει:
 - την χαρά
 - την ευεξία και
 - την ψυχοθεραπείακαθώς μέσο αυτού ξεχνάς στεναχώριες και προβλήματα.

Ποδήλατο – Νέο Μέσο Μεταφοράς στην Πόλη

Παρουσίαση της Έρευνας

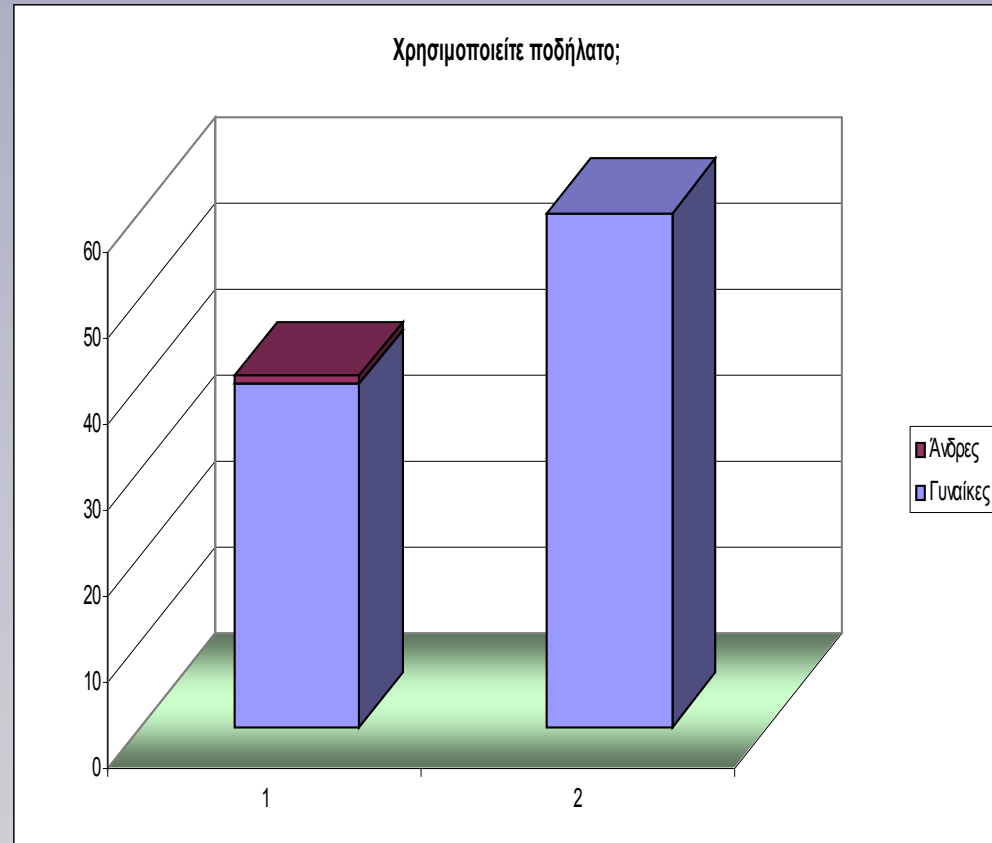
- Προκειμένου να διερευνήσουμε αν οι νέοι κοινωνικοποιούνται μέσω της χρήσης του ποδηλάτου, μοιράσαμε ερωτηματολόγια σε νέους ηλικίας 15-19 ετών της περιοχής μας (Βώκος, Κερατσίνι, Αγία Σοφία, Άγιος Δημήτριος, Νίκαια, Ταμπούρια).



Ποδήλατο – Νέο Μέσο Μεταφοράς στην Πόλη

Παρουσίαση της Έρευνας

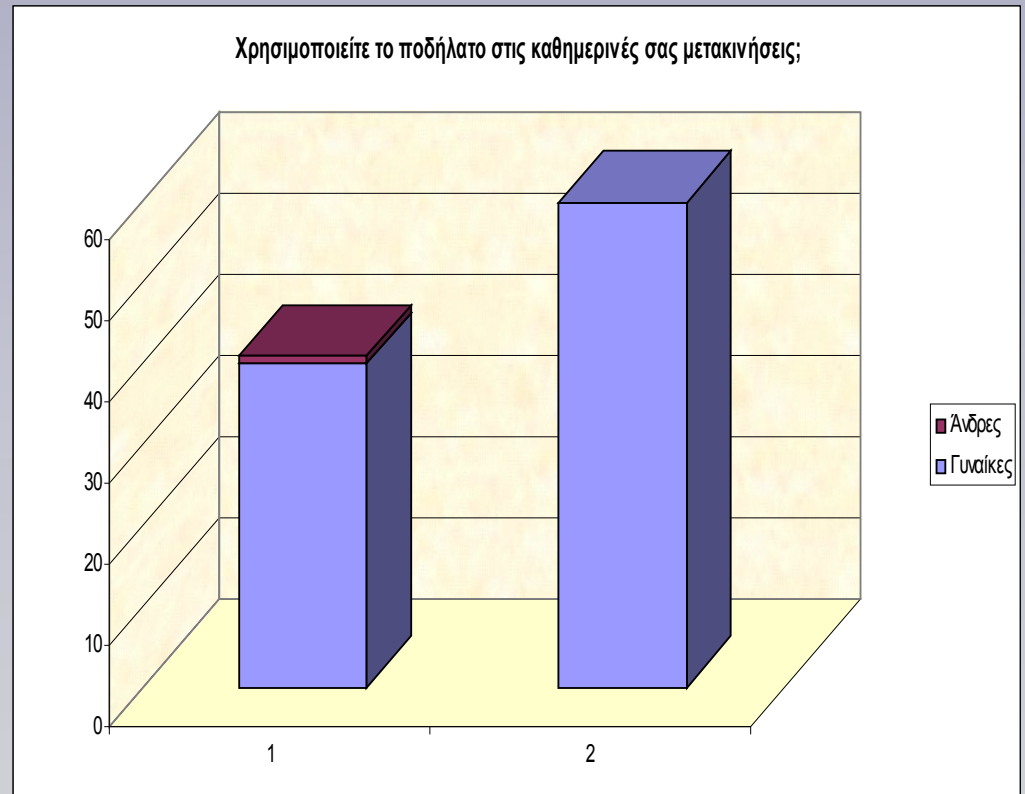
- Διαπιστώσαμε ότι το 40% των ανδρών έχει ποδήλατο ενώ το ποσοστό των γυναικών ανέρχεται σε 80%.



Ποδήλατο –Νέο Μέσο Μεταφοράς στην Πόλη

Παρουσίαση της Έρευνας

- Για τις μετακινήσεις του, το χρησιμοποιεί το 40% των ανδρών και το 60% των γυναικών των ερωτηθέντων.



Ποδήλατο –Νέο Μέσο Μεταφοράς στην Πόλη

Παρουσίαση της Έρευνας

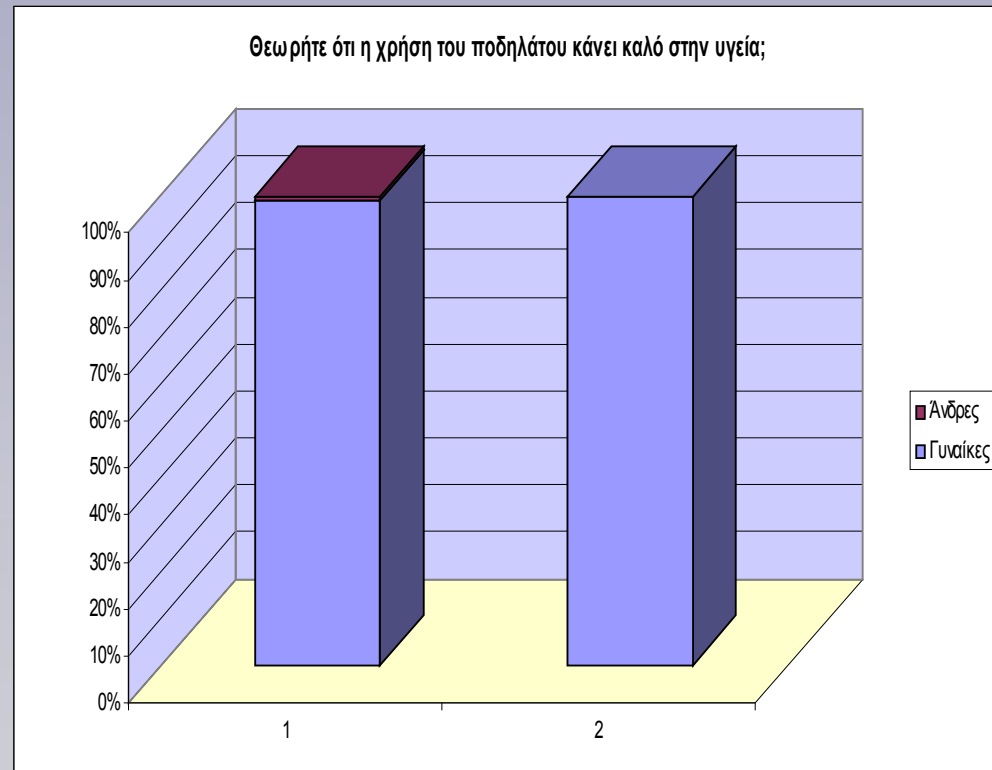


- Τόσο οι άνδρες όσο και οι γυναίκες απολαμβάνουν τη χρήση του ποδηλάτου.
- Πρώτη θέση στις δυσκολίες που συναντούν κατέχει η κακή κατασκευή των δρόμων καθώς και η κακή συμπεριφορά των οδηγών.

Ποδήλατο –Νέο Μέσο Μεταφοράς στην Πόλη

Παρουσίαση της Έρευνας

- Όλοι οι ερωτηθέντες σε ποσοστό 100% θεωρούν ότι η χρήση του ποδηλάτου κάνει καλό στην υγεία.
- Τέλος το μεγαλύτερο ποσοστό των ερωτηθέντων-ανδρών και γυναικών- προτιμά να κάνει ποδήλατο με φίλους, αλλά μόνο ένα μικρό ποσοστό δημιουργεί καινούργιες παρέες μέσω του ποδηλάτου.



Ποδήλατο –Νέο Μέσο Μεταφοράς στην Πόλη

Επίλογος

Ποδήλατο λοιπόν σημαίνει:

- ψυχαγωγία
- καθημερινή μεταφορά
- άθληση
- βελτίωση της ανθρώπινης υγείας
- σεβασμό στη φύση και στο περιβάλλον
- κυκλοφοριακή αποσυμφόρηση των αστικών κέντρων.



Ποδήλατο – Νέο Μέσο Μεταφοράς στην Πόλη

Επίλογος

- Τέλος αποτελεί μια διαφορετική προσέγγιση της επιβάρυνσης των οικοσυστημάτων της χώρας μας - να αφήσουμε πίσω τον απαιτητικό και ρυπογόνο κινητήρα εσωτερικής καύσης - και να επιλέξουμε έναν διαφορετικό τρόπο για να τα πλησιάσουμε να τα γνωρίσουμε και να τα προστατέψουμε.



Ποδήλατο –Νέο Μέσο Μεταφοράς στην Πόλη

Ομάδες Σύνταξης

Ομάδα Α

Αφσαρίδου Ζέτα

Γαβρίλη Χρύσα

Δρούκα Βίκυ

Ζήση Βίκη

Καβάλλη Αλεξάνδρα

Ομάδα Β

Αγοργιανίτη Ιουλία

Βουρλιωτάκη Σοφία

Δήμου Παναγιώτης

Ζυγιώτη Βιβιάννα

Ομάδα Γ

Βασιλάκου -Γερακαράκου
Στέλλα

Γιδόπουλος Γιώργος

Ζειμπέκη Δεσποιλένα

Καλής Αλέξης

Ομάδα Δ

Αθανασόπουλος Δημήτρης

Δευτεραίος Γιώργος

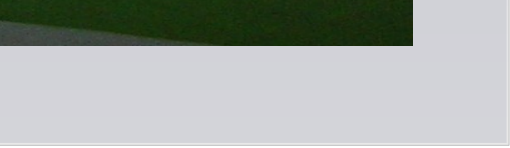
Ζαγγελίδης Λεωνίδας

Ζούλιας Κωνσταντίνος

Ποδήλατο – Νέο Μέσο Μεταφοράς στην Πόλη



3ο Γενικό Λύκειο Πειραιά



Ποδήλατο – Νέο Μέσο Μεταφοράς στην Πόλη

Πρόλογος

- Το ποδήλατο είναι ένα μέσο μετακίνησης στην πόλη απολύτως φιλικό προς το περιβάλλον.



Ποδήλατο –Νέο Μέσο Μεταφοράς στην Πόλη

Πρόλογος

- Η καθημερινή χρήση του ποδηλάτου για μικρές και μεσαίες αποστάσεις στις Ελληνικές πόλεις αποτελεί μια άμεση λύση στο κυκλοφοριακό πρόβλημα και παράλληλα προσφέρει:



Ποδήλατο –Νέο Μέσο Μεταφοράς στην Πόλη

Πρόλογος

- Κινητικότητα και άθληση στην καθημερινότητα μας
- Οικονομία σε σχέση με την χρήση κάποιου άλλου μέσου
- Ευεξία και ευχαρίστηση στον ποδηλάτη
- Καθαρότερο περιβάλλον, λιγότερα καυσαέρια



Ποδήλατο –Νέο Μέσο Μεταφοράς στην Πόλη

Σκοπός της Έρευνας

Στόχος της έρευνάς μας είναι να απαντήσει στα βασικά ερωτήματα :

- Ποιά είναι η ιστορία του ποδηλάτου;
- Τι είδη ποδηλάτων υπάρχουν;
- Πώς επηρεάζεται η οδική κυκλοφορία και ο περιβάλλον χώρος με την χρήση του ποδηλάτου;



Ποδήλατο –Νέο Μέσο Μεταφοράς στην Πόλη

Σκοπός της Έρευνας

- Πώς μία πόλη θεωρείται φιλική προς το ποδήλατο;
- Ποιές υποδομές χρειάζονται για να μετακινούμαστε στην πόλη με το ποδήλατο με ασφάλεια;



Ποδήλατο –Νέο Μέσο Μεταφοράς στην Πόλη

Σκοπός της Έρευνας

- Σε ποιες πόλεις υπάρχει οργανωμένο δίκτυο ποδηλατοδρόμων στη χώρα μας ;
- Ποιά είναι τα ευεργετικά αποτελέσματα της ποδηλασίας για την υγεία;



Ποδήλατο –Νέο Μέσο Μεταφοράς στην Πόλη

Σκοπός της Έρευνας

- Ποιές οι θετικές συνέπειες του ποδηλάτου στον ανθρώπινο οργανισμό;
- Τι απολαμβάνουμε με την ποδηλασία;

Και τέλος:

- Το Ποδήλατο στην Τέχνη



Ποδήλατο –Νέο Μέσο Μεταφοράς στην Πόλη

Σκοπός της Έρευνας

- Έχουμε θέσει ως στόχο την ευαισθητοποίηση των συμμαθητών μας και της τοπικής κοινωνίας ότι το ποδήλατο είναι ένα μέσο :
 - α. Φιλικό για το περιβάλλον, απαιτεί πολύ λίγες πρώτες ύλες για να κατασκευασθεί.
 - β. Λειτουργεί με «ανανεώσιμα καύσιμα» και δεν ρυπαίνει το περιβάλλον με θόρυβο ή με καυσαέρια.

Ποδήλατο –Νέο Μέσο Μεταφοράς στην Πόλη

Σκοπός της Έρευνας

- γ. Με έμμεσο τρόπο επιβάλλει τη φυσική άσκηση στον αναβάτη.
- δ. Εξοικονομεί ενέργεια.
- ε. Είναι φτηνό, η αγορά και η συντήρηση ενός ποδηλάτου κοστίζει ελάχιστα.
- στ. Είναι γρήγορο .



Ποδήλατο –Νέο Μέσο Μεταφοράς στην Πόλη

Παρουσίαση του Προβλήματος

- Όμως τι είναι ποδήλατο;
- Ποδήλατο ονομάζεται το δίτροχο (μερικές φορές τρίτροχο) όχημα, που κινείται καθώς ο αναβάτης του χρησιμοποιεί τη μυϊκή δύναμη των ποδιών του.
- Στην κλασική του μορφή, το ποδήλατο αποτελείται από δύο τροχούς, που βρίσκονται ο ένας πίσω από τον άλλο και συνδέονται με μεταλλικό σκελετό. Επίσης βασικά μέρη ενός τυπικού ποδηλάτου αποτελούν το τιμόνι, η σέλα, το σύστημα μετάδοσης της κίνησης και τα φρένα.



Ποδήλατο –Νέο Μέσο Μεταφοράς στην Πόλη

Παρουσίαση του Προβλήματος

- Το ποδήλατο δεν είναι εφεύρεση του ενός, αλλά συλλογική. Αυτό που είχε φτιάξει ο πρώτος, το βελτίωσε ο δεύτερος, έβαλε κάτι παραπάνω ο τρίτος... Η πρώτη απτή εμφάνιση του ποδηλάτου, ήταν γύρω στο 1750 στη Νυρεμβέργη. Το 1817 στη Γερμανία, ο βαρόνος Karl von Drais, κατασκεύασε ένα ποδήλατο τόσο απλό που δεν είχε ούτε πετάλια, ούτε τιμόνι, και ήταν εξολοκλήρου κατασκευασμένο από ξύλο.



Ποδήλατο –Νέο Μέσο Μεταφοράς στην Πόλη

Παρουσίαση του Προβλήματος

Την επόμενη χρονιά στη Μεγάλη Βρετανία, ο Dennis Johnson αντικατέστησε πολλά ξύλινα κομμάτια με μεταλλικά. Μερικά χρόνια αργότερα, το 1839 στη Σκωτία, ο Kirkpatrick Macmillan ήταν ο πρώτος που έβαλε πετάλια και τα συνέδεσε με την πίσω ρόδα, αλλά χωρίς αλυσίδα.



Ποδήλατο –Νέο Μέσο Μεταφοράς στην Πόλη

Παρουσίαση του Προβλήματος

Το 1860 στη Γαλλία, ο Pierre Michaux τοποθέτησε τα πετάλια στην μπροστινή ρόδα, δημιουργώντας το Velocipede, που σημαίνει «γρήγορα πόδια». Επίσης αύξησε το μέγεθος της εν λόγω ρόδας και έβαλε λάστιχα από σκληρό καουτσούκ. Μέχρι τότε οι ρόδες ήταν κυρίως ξύλινες και χωρίς καθόλου λάστιχα!



Ποδήλατο –Νέο Μέσο Μεταφοράς στην Πόλη

Παρουσίαση του Προβλήματος

- Το ποδήλατο αλλά και η ποδηλασία σαν χόμπι εμφανίστηκε στην Ελλάδα στα τέλη του 19ου αιώνα . Με αφορμή τους Ολυμπιακούς Αγώνες του 1896 κατασκευάστηκε στο Φάληρο το πρώτο ποδηλατοδρόμιο. Στους παραπάνω Ολυμπιακούς η Ελλάδα απέσπασε ένα χρυσό, τρία αργυρά και ένα χάλκινο μετάλλιο στην ποδηλασία.



Ποδήλατο –Νέο Μέσο Μεταφοράς στην Πόλη

Παρουσίαση του Προβλήματος

Είδη ποδηλάτων

- Το ποδήλατο δρόμου είναι ένα ποδήλατο που έχει σχεδιαστεί για να κινείται σε δρόμους με άσφαλτο, βατό λιθόστρωτο ή πλακόστρωτο δρόμο.



Ποδήλατο –Νέο Μέσο Μεταφοράς στην Πόλη

Παρουσίαση του Προβλήματος

- Το ποδήλατο πίστας είναι αυστηρά ποδήλατο αγώνων και έχει σχεδιαστεί για χρήση μόνο σε ποδηλατοδρόμια. Δεν διαθέτει ταχύτητες, ούτε φρένα. Τα ελαστικά του στενά και πολύ ελαφριά, αφού ο κίνδυνος για να σκάσουν είναι σχεδόν ανύπαρκτος.



Ποδήλατο –Νέο Μέσο Μεταφοράς στην Πόλη

Παρουσίαση του Προβλήματος

- Το ποδήλατο ορεινής ποδηλασίας κινείται σε λασπώδης ή άγριες επιφάνειες. Έχει φαρδιά ελαστικά με τακούνια και διαθέτει αναρτήσεις καθώς και δισκόφρενα. Έτσι αυξάνει κατά πολύ την απόδοσή του, κάτω από οποιεσδήποτε συνθήκες.



Ποδήλατο –Νέο Μέσο Μεταφοράς στην Πόλη

Παρουσίαση του Προβλήματος

- Το ποδήλατο πόλης είναι κατασκευασμένο για την μετακίνηση σε μεγάλα αστικά κέντρα. Με μεγάλους τροχούς φαρδιά ελαστικά που βοηθούν τον ποδηλάτη να κινείται γρήγορα μέσα στην πόλη . Έχει φαρδιά σέλα, ταχύτητες, υποδοχή σχάρας.



Ποδήλατο – Νέο Μέσο Μεταφοράς στην Πόλη

Παρουσίαση του Προβλήματος

- Το αγωνιστικό ποδήλατο έχει στόχο την καλύτερη αεροδυναμική του ποδηλάτη. Για την κατασκευή ενός τέτοιου ποδηλάτου χρησιμοποιούνται κράματα σιδήρου, αλουμίνιο, ίνες άνθρακα (carbon) και τιτάνιο, υλικά που προσδίδουν αντοχή, ακαμψία και μικρό βάρος.



Ποδήλατο –Νέο Μέσο Μεταφοράς στην Πόλη

Παρουσίαση του Προβλήματος

Πως επηρεάζεται η οδική κυκλοφορία και ο περιβάλλον χώρος με την χρήση του ποδηλάτου;

- Πρώτα απ' όλα το ποδήλατο χρησιμοποιεί την ενέργεια του αναβάτη για να μετακινηθεί, δεν χρησιμοποιεί δηλαδή κανένα είδος καυσίμου.



Ποδήλατο –Νέο Μέσο Μεταφοράς στην Πόλη

Παρουσίαση του Προβλήματος

- Ο χώρος που καταλαμβάνει είναι ελάχιστος-10 ποδήλατα καταλαμβάνουν χώρο ίσο με ένα αυτοκίνητο - έτσι είναι πιο ευκίνητο μέσα στην πόλη.



Ποδήλατο –Νέο Μέσο Μεταφοράς στην Πόλη

Παρουσίαση του Προβλήματος

- Από έρευνες έχει αποδειχθεί ότι για αποστάσεις έως των 13 χιλιομέτρων μέσα στην πόλη, το ποδήλατο μπορεί να μετακινηθεί γρηγορότερα από κάθε άλλο μέσο (συμπεριλαμβανομένου και της μοτοσικλέτας).



Ποδήλατο –Νέο Μέσο Μεταφοράς στην Πόλη

Παρουσίαση του Προβλήματος

Πως μία πόλη θεωρείται φιλική προς το ποδήλατο;

- Η φιλικότητα μιας πόλης προς το ποδήλατο καθορίζεται από τις εγκαταστάσεις, την υποδομή της και το υπάρχον κυκλοφοριακό σύστημα.
Ειδικότερα :
- Υποδομές για την κυκλοφορία: Ποδηλατόδρομοι διαχωρισμένοι από τους αυτοκινητόδρομους, ειδικές λωρίδες με σήμανση που εξασφαλίζουν ασφάλεια, φανάρια που ρυθμίζουν την κυκλοφορία.
- Κυκλοφοριακές ρυθμίσεις.

Ποδήλατο – Νέο Μέσο Μεταφοράς στην Πόλη

Παρουσίαση του Προβλήματος

- Υποδομές για στάθμευση: Διαμόρφωση σημείων στάθμευσης ποδηλάτων σε κεντρικά σημεία, όπως:
 - Σχολεία
 - εμπορικά κέντρα
 - λιμάνια
 - σιδηροδρομικούς σταθμούς
 - δημόσια κτήρια και
 - άλλα σημαντικά σημεία της πόλης.



Ποδήλατο –Νέο Μέσο Μεταφοράς στην Πόλη

Παρουσίαση του Προβλήματος

Συνδυασμένες μεταφορές:
Κατάλληλες τεχνικές
ρυθμίσεις στα μαζικά μέσα
μεταφοράς όπως:

- τραμ
- λεωφορεία
- ηλεκτρικός, σιδηρόδρομος
κ.α.

για ευκολότερη μεταφορά
των ποδηλάτων.



Ποδήλατο –Νέο Μέσο Μεταφοράς στην Πόλη

Παρουσίαση του Προβλήματος

- Ενοικιάσεις: Παροχή ποδηλάτων έναντι ενός μικρού κόστους για μετακίνηση στην πόλη. Δήμος και πολίτες, επωφελούνται από την έξυπνη, οικονομική επίλυση του προβλήματος μετακίνησης των κατοίκων.
- Όλα αυτά έχουν ως αποτέλεσμα:
 - ελάττωση ρύπων
 - καυσαερίων και
 - ηχορύπανσης
- Όλο και περισσότεροι ενθαρρύνονται να υιοθετήσουν το ποδήλατο ως μέσο μετακίνησης.

Ποδήλατο –Νέο Μέσο Μεταφοράς στην Πόλη

Παρουσίαση του Προβλήματος

- Χρήσιμες συμβουλές για ασφαλή οδήγηση ποδηλάτου στην πόλη:
 - Προστατεύστε το κεφάλι σας , χρήση κράνους.
 - Χρήση κόρνας
 - Χρήση φωτισμού
 - Χρήση καθρέφτη
 - Ανοιχτόχρωμα μπλουζάκια-ανακλαστικό γιλέκο
 - Μην προσπερνάτε από δεξιά πριν ελέγξετε από τον καθρέφτη.

Ποδήλατο –Νέο Μέσο Μεταφοράς στην Πόλη

Παρουσίαση του Προβλήματος

Σε ποιες πόλεις υπάρχει οργανωμένο δίκτυο ποδηλατοδρόμων στη χώρα μας ;

- Οργανωμένο δίκτυο ποδηλατοδρόμων συναντάμε στις πόλεις:
 - Λάρισα,
 - Μεσολόγγι
 - Καρδίτσα
 - Αλεξανδρούπολη
 - Λιβαδειά
 - Ιτέα και
 - Ψυχικό.



Ποδήλατο –Νέο Μέσο Μεταφοράς στην Πόλη

Παρουσίαση του Προβλήματος

- Η Καρδίτσα είναι μια από τις πρώτες πόλεις με τόσο καλό δίκτυο ποδηλατοδρόμων. Αυτό που τους κάνει μοναδικούς (ποδηλατοδρόμους) είναι τα κράσπεδα με τα ειδικά κολονάκια για να προστατεύουν τους ποδηλάτες από τα αυτοκίνητα.



Ποδήλατο – Νέο Μέσο Μεταφοράς στην Πόλη

Παρουσίαση του Προβλήματος



Κοπεγχάγη



Αμστερνταμ

- Σε αρκετές πόλεις του πλανήτη προωθείται η χρήση του ποδηλάτου ως βασικού μέσου μετακίνησης.

Ποδήλατο – Νέο Μέσο Μεταφοράς στην Πόλη

Παρουσίαση του Προβλήματος

- Στον ευρωπαϊκό χώρο, χαρακτηριστικά παραδείγματα αποτελούν το Άμστερνταμ, η Κοπεγχάγη και η Βαρκελώνη. Βασικές ενδείξεις διευκόλυνσης της χρήσης του ποδηλάτου είναι η δημιουργία δικτύου λωρίδων κυκλοφορίας και θέσεων στάθμευσης για τα ποδήλατα.



Ποδήλατο –Νέο Μέσο Μεταφοράς στην Πόλη

Παρουσίαση του Προβλήματος



- Ποια είναι τα ευεργετικά αποτελέσματα της ποδηλασίας για την υγεία;
- Τι απολαμβάνουμε με την ποδηλασία;
- *Μία ορθοπεδική την ημέρα... το γιατρό τον κάνει πέρα*
- Το ποδήλατο μαζί με το κολύμπι και το τρέξιμο, θεωρούνται τα πιο αερόβια αθλήματα. Με το ποδήλατο γυμνάζεται κυρίως το καρδιοαναπνευστικό σύστημα, καθώς και οι μυς των ποδιών.

Ποδήλατο –Νέο Μέσο Μεταφοράς στην Πόλη

Παρουσίαση του Προβλήματος

- Η χρήση του ποδηλάτου για τις βόλτες και τις μετακινήσεις μας μπορεί να έχει πολλά οφέλη για την υγεία μας, τόσο τη σωματική όσο και την ψυχική...
- Όπως εξηγούν προπονητές και αθλητές η σωστή ποδηλασία μπορεί να βοηθήσει στο να αναπτύξουμε και να διατηρήσουμε ένα υγιές και καλογυμνασμένο σώμα.



Ποδήλατο –Νέο Μέσο Μεταφοράς στην Πόλη

Παρουσίαση του Προβλήματος

- Σημαντικό όμως είναι να επιλεγθεί το κατάλληλο ποδήλατο όσον αφορά τον τύπο (δρόμου, πόλης, βουνού κ.ά.) αλλά και τον σωματότυπο του ποδηλάτη.

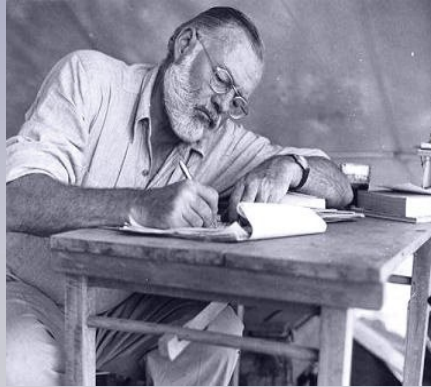


Ποδήλατο –Νέο Μέσο Μεταφοράς στην Πόλη

Παρουσίαση του Προβλήματος

Το Ποδήλατο στην Τέχνη

- Ο διάσημος Αμερικανός λογοτέχνης και λάτρης του ποδηλάτου *Ernest Hemingway* έγραφε:
- «με το ποδήλατο θα μάθετε καλύτερα το περίγραμμα μιας χώρας αφού θα ιδρώσετε ανεβαινοντας τους λόφους της και μετά θα τους κατηφορίσετε, και έτσι θα τους θυμάστε όπως ακριβώς είναι. Ενώ με το αμάξι μόνο ο ψηλός λόφος θα σας εντυπωσιάσει και δε θα έχετε ακριβή ανάμνηση της περιοχής που διασχίσατε, όπως είχατε με το ποδήλατο»



Ποδήλατο –Νέο Μέσο Μεταφοράς στην Πόλη

Παρουσίαση του Προβλήματος

- Αλλά και ο *Οδυσσεύς Ελύτης* μας μιλά σε ένα από τα ποιήματά του για την «ποδηλάτισσα»
- Το δρόμο πλάι στη θάλασσα περπάτησα που `κανε κάθε μέρα η ποδηλάτισσα.

Βρήκα τα φρούτα που `χε στο πανέρι της, το δαχτυλίδι που `πεσε απ' το χέρι της.

Βρήκα το κουδουνάκι και το σάλι της, τις ρόδες, το τιμόνι, το πεντάλι της.

Βρήκα τη ζώνη της, βρήκα σε μια άκρη, μια πέτρα διάφανη που `μοιάζε με δάκρυ.

Τα μάζεψα ένα ένα και τα κράτησα κι έλεγα πού `ναι πού `ναι η ποδηλάτισσα.

Την είδα να περνά πάνω απ' τα κύματα, την άλλη μέρα πάνω από τα μνήματα.

Την τρίτη νύχτωσ' έχασα τ' αχνάρια της, στους ουρανούς άναψαν τα φανάρια της.



Ποδήλατο –Νέο Μέσο Μεταφοράς στην Πόλη

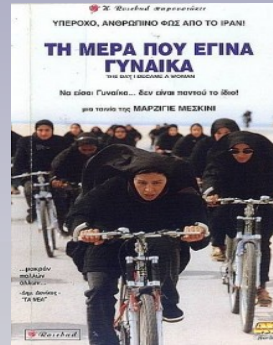
Παρουσίαση του Προβλήματος



- Στο χώρο του κινηματογράφου το ποδήλατο έχει βρεθεί στο επίκεντρο του ενδιαφέροντος πάμπολλων σκηνοθετών, και σε ταινίες που αποτελούν πλέον σταθμό στην ιστορία της 7ης τέχνης με χαρακτηριστικότερο παράδειγμα τον «Κλέφτη ποδηλάτων» (Ιταλία 1948).

Ποδήλατο – Νέο Μέσο Μεταφοράς στην Πόλη

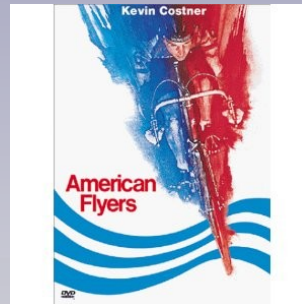
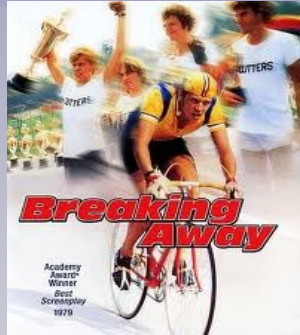
Παρουσίαση του Προβλήματος



- Επίσης «Ο ποδηλάτης του Πεκίνου» (Κίνα 2001), «Την ημέρα που έγινα γυναίκα» (Ιράν 2000).

Ποδήλατο –Νέο Μέσο Μεταφοράς στην Πόλη

Παρουσίαση του Προβλήματος



- Καθώς και οι ταινίες *Breaking Away* (1979) *American Flyers* (1985) *Quicksilver* *The Flying Scottish*.

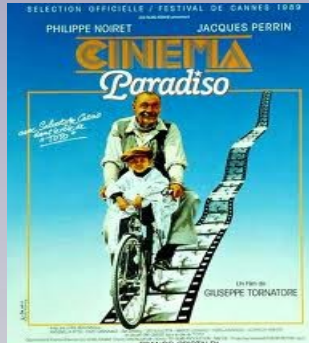
Ποδήλατο –Νέο Μέσο Μεταφοράς στην Πόλη

Παρουσίαση του Προβλήματος

- Οι συγκεκριμένες ταινίες διαδραματίζονται σε διαφορετικές ηπείρους και οι πρωταγωνιστές βρίσκονται να διαπλέκονται με το ποδήλατο τους σε ιστορίες δραματικές, κωμικοτραγικές, αλλά και προσωπικής επανάστασης.

Ποδήλατο –Νέο Μέσο Μεταφοράς στην Πόλη

Παρουσίαση του Προβλήματος



- Τέλος η ταινία «Σινεμά ο Παράδεισος» όπου ο δρόμος για το όνειρο ξεκινά πάνω σε ένα ποδήλατο.

Ποδήλατο –Νέο Μέσο Μεταφοράς στην Πόλη

Παρουσίαση του Προβλήματος

Ζωγραφίζοντας (μόνο) ποδήλατα

- Η *Taliah Lempert*, ζει στη Νέα Υόρκη και είναι ζωγράφος με πάθος για το ποδήλατο. Ζωγραφίζει αποκλειστικά και μόνο ποδήλατα.
- Τα έργα της έχουν γίνει εξώφυλλα ποδηλατικών βιβλίων και περιοδικών, στάμπες για ρούχα, γκράφιτι ακόμα και τατουάζ!
- Οι πίνακές της έχουν πολύ ζωντανά χρώματα και τα ποδήλατα φαίνονται σαν να ποζάρουν.



Ποδήλατο –Νέο Μέσο Μεταφοράς στην Πόλη

Παρουσίαση της Έρευνας

- Σε συνέντευξη που πήραμε από τους Αθλητές Καλογερόπουλο Γιάννη-7ος στους άνδρες στο πανευρωπαϊκό πρωτάθλημα και Λαζοπούλου Βάσω -3η στο παγκόσμιο πρωτάθλημα στη Γερμανία 2012- της Ελληνικής Ομοσπονδίας Ποδηλασίας, σε ημερίδα που διοργανώσαμε στο σχολείο μας, μάς διευκρίνισαν ότι:

Καλογερόπουλος Γιάννης



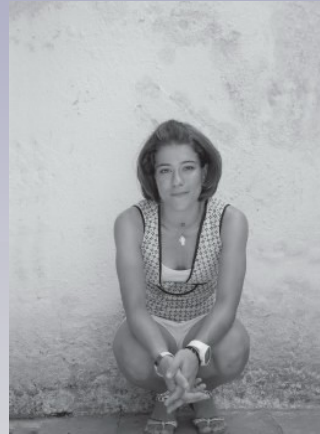
Ποδήλατο –Νέο Μέσο Μεταφοράς στην Πόλη

Παρουσίαση της Έρευνας

- Η ποδηλασία είναι το δεύτερο δυσκολότερο άθλημα μετά το σκι αντοχής, θέλει αντοχή δύναμη και έκρηξη.
- Το ποδήλατο υπερτερεί έναντι των άλλων μέσων γιατί είναι οικολογικό, παρκάρει εύκολα και κινείται γρήγορα.

Βάσω

Λαζοπούλου



Ποδήλατο –Νέο Μέσο Μεταφοράς στην Πόλη

Παρουσίαση της Έρευνας

- Όταν πρωτοχρησιμοποιούμε το ποδήλατο πρέπει:
 - να επιλέξουμε το κατάλληλο
 - να φοράμε κράνος για ασφάλεια
 - να οδηγούμε στη μέση της δεξιάς λωρίδας και
 - να μην έχουμε άγχος με τους οδηγούς.
 - Για τους αθλητές το ποδήλατο αντιπροσωπεύει:
 - την χαρά
 - την ευεξία και
 - την ψυχοθεραπεία
- καθώς μέσο αυτού ξεχνάς στεναχώριες και προβλήματα.

Ποδήλατο –Νέο Μέσο Μεταφοράς στην Πόλη

Επίλογος

Ποδήλατο λοιπόν σημαίνει:

- ψυχαγωγία
- καθημερινή μεταφορά
- άθληση
- βελτίωση της ανθρώπινης υγείας
- σεβασμό στη φύση και στο περιβάλλον
- κυκλοφοριακή αποσυμφόρηση των αστικών κέντρων.



Ποδήλατο –Νέο Μέσο Μεταφοράς στην Πόλη

Επίλογος

- Τέλος αποτελεί μια διαφορετική προσέγγιση της επιβάρυνσης των οικοσυστημάτων της χώρας μας - να αφήσουμε πίσω τον απαιτητικό και ρυπογόνο κινητήρα εσωτερικής καύσης - και να επιλέξουμε έναν διαφορετικό τρόπο για να τα πλησιάσουμε να τα γνωρίσουμε και να τα προστατέψουμε.



Ποδήλατο –Νέο Μέσο Μεταφοράς στην Πόλη

Ομάδες Σύνταξης

Ομάδα Α

Αφοσαρίδου Ζέτα
Γαβρίλη Χρύσα
Δρούκα Βίκυ
Ζήση Βίκη

Καβάλλη Αλεξάνδρα

Ομάδα Β

Αγοργιανίτη Ιουλία
Βουρλιωτάκη Σοφία
Δήμου Παναγιώτης
Ζυγιώτη Βιβιάννα

Ομάδα Γ

Βασιλάκου -Γερακαράκου
Στέλλα

Γιδόπουλος Γιώργος
Ζειμπέκη Δεσποιλένα
Καλής Αλέξης

Ομάδα Δ

Αθανασόπουλος Δημήτρης
Δευτεραίος Γιώργος
Ζαγγελίδης Λεωνίδας
Ζούλιας Κωνσταντίνος